

Las Cifras de la Desigualdad de la Salud en Chile

Salud Un Derecho
www.saludunderecho.cl



¿Qué es el Gasto en Salud?

- El gasto en salud es todo lo que el país gasta de su PIB en los subsistemas público y privado.
- Incluye:
 - Actividades de prevención y promoción
 - Campañas sanitarias
 - Prestaciones curativas y medicamentos
 - Programas de alimentación y vacunas
 - Licencias: por enfermedad, maternales, enfermedad hijo menor de un año
 - Administración, regulación y fiscalización de los sistemas de salud

¿Cómo se Financia el Gasto en Salud en Chile?

- Cotización del 7% legal de los trabajadores a FONASA e ISAPRES
- Cotizaciones adicionales de trabajadores afiliados a las ISAPRES para pagar planes que cuestan más del 7%
- El gasto de bolsillo, que incluye compra de remedios, pago de exámenes no cubiertos por los seguros de salud y copago a las prestaciones en salud como hospitalizaciones y consultas médicas
- El aporte del Estado a través del presupuesto de la Nación
- Otras leyes: Mutuales, F.F.A.A.

¿Cuánto Gasta Chile en Salud?

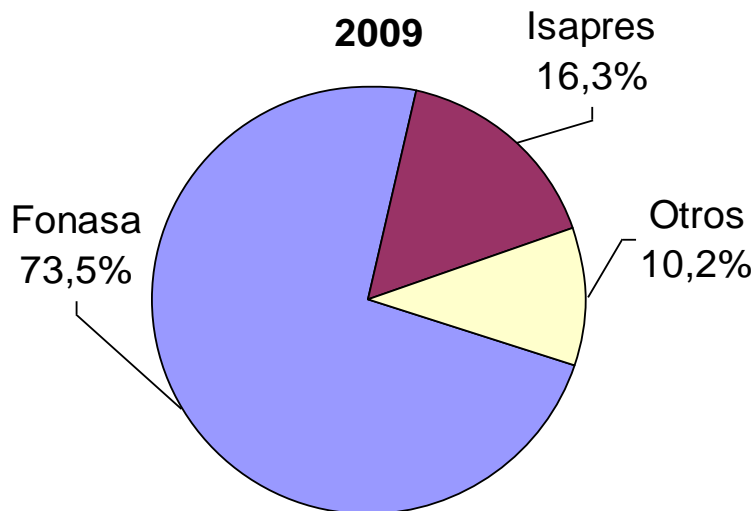
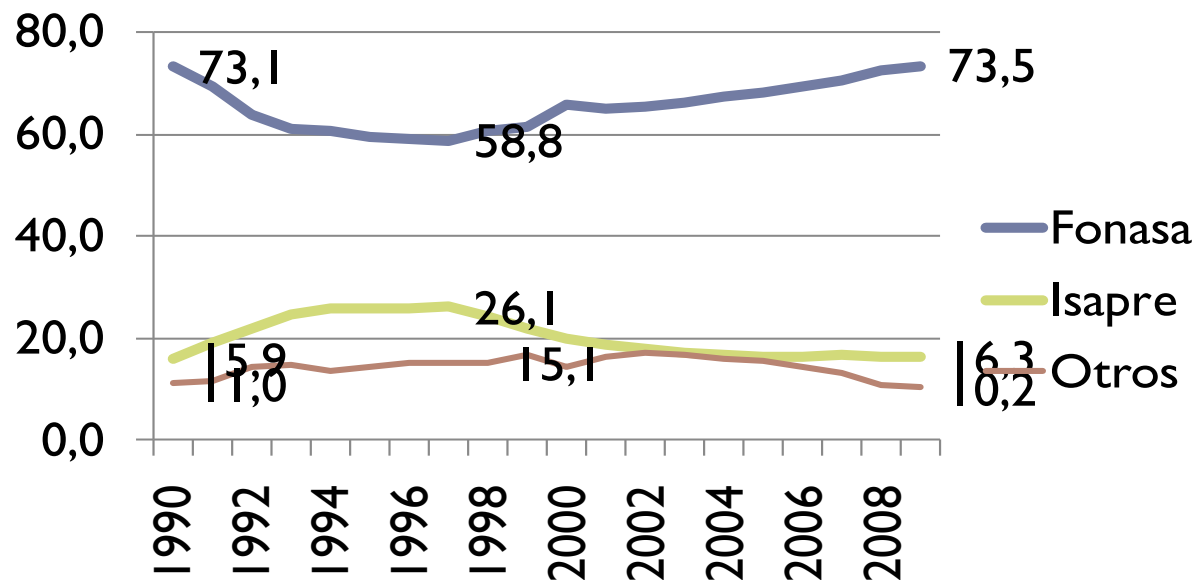
Total Sistema	1998: % PIB	Distribución	2008: % PIB	Distribución
Cotizaciones	2,5%	37%	2,4%	35%
Aporte Fiscal	1,4%	21%	1,7%	25%
Gasto de Bolsillo	2,8%	42%	2,8%	40%
Total	6,5%	100%	6,9%	100%

Chile gasta aproximadamente 7% de su PIB en salud, sólo en ISAPRES y FONASA, y la principal fuente de financiamiento de la salud es el gasto de las familias.

¿Cómo se Descompone este Gasto?

Ítem financiamiento	2008	
	% PIB	Distribución por sistema
Financiamiento Beneficiarios ISAPRE		
Ingresos primas (cotizaciones)	1,4%	57,0%
Copagos	0,4%	18,8%
Subtotal ISAPRE	1,8%	75,9%
Medicamentos de bolsillo	0,3%	13,8%
Otros gasto de bolsillo	0,2%	10,3%
Subtotal medicamentos y otros gastos de bolsillo	0,6%	24,1%
Total beneficiarios Isapre	2,4%	100,0%
Financiamiento Beneficiarios FONASA		
Cotizaciones	1,1%	23,8%
Copagos	0,4%	8,2%
Aporte fiscal	1,71%	37,8%
Subtotal Gasto Público	3,2%	69,7%
Medicamentos de bolsillo	0,6%	12,5%
Otros gastos de bolsillo	0,8%	17,8%
Subtotal medicamentos y otros gastos de bolsillo	1,4%	30,3%
Total beneficiarios FONASA	4,5%	100,0%
Total Gasto en Salud	6,9%	

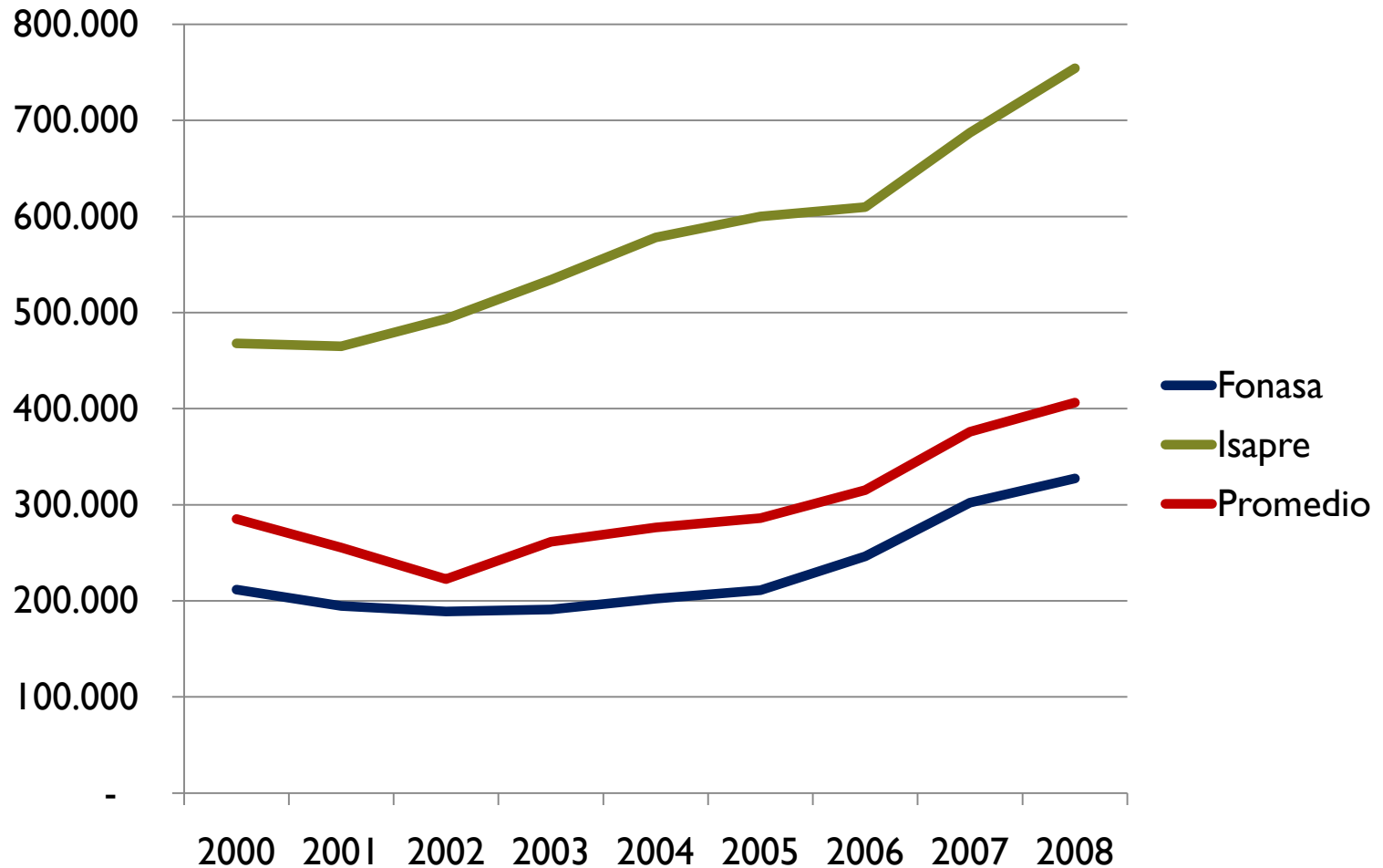
Distribución de la Población entre Seguros de Salud



El gasto en salud en beneficiarios FONASA es el 2,81% del PIB (cotizaciones más aporte fiscal) para cubrir el 72,7% de la población.

En beneficiarios ISAPRE el gasto corresponde a 1,4% del PIB (cotizaciones), para cubrir al 16,5% de la población.

Evolución del Gasto en Salud Per cápita Año (\$ de 2008)



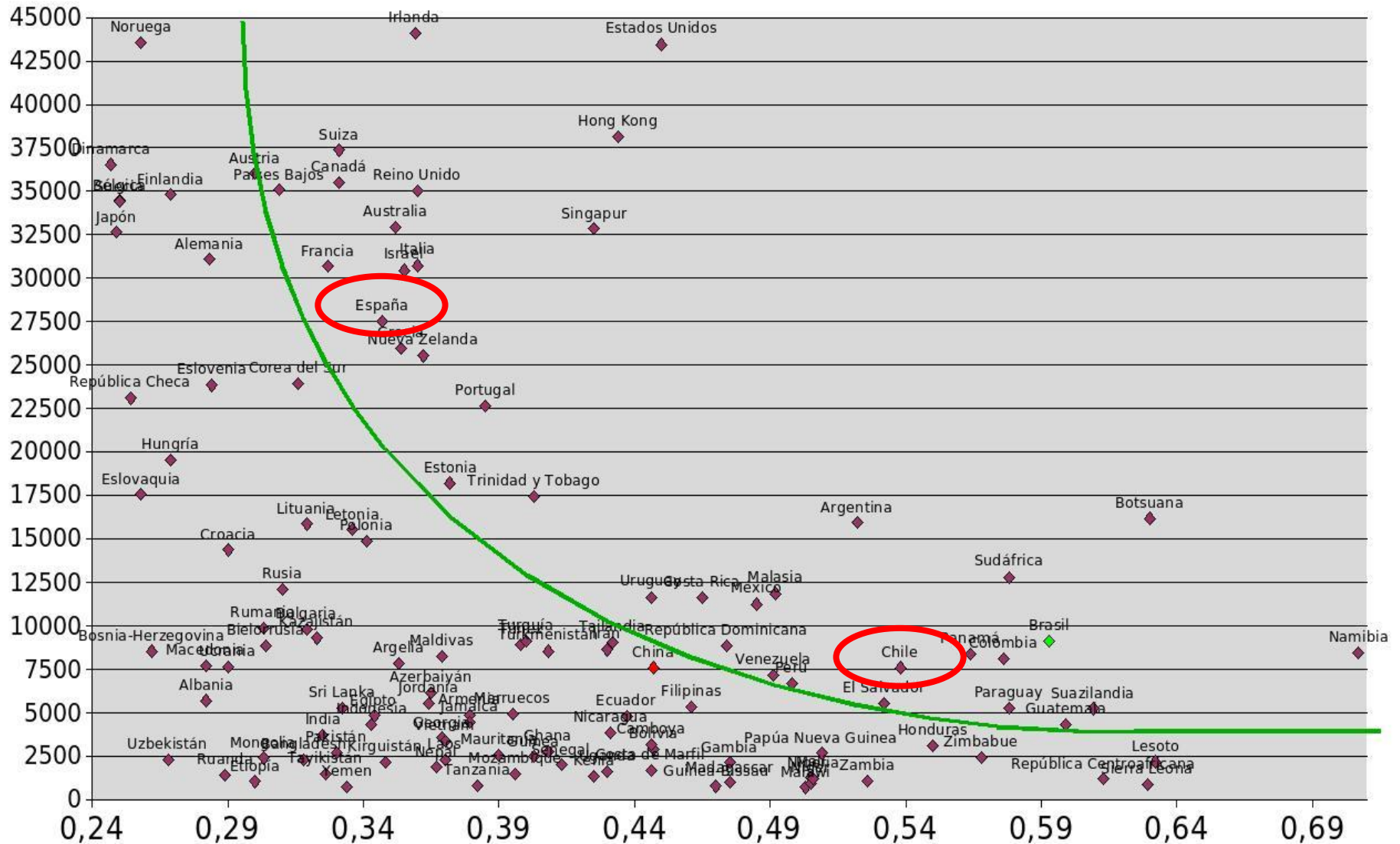
Desigualdad en el gasto en salud en 2008:

Se estima que el gasto per cápita en salud en
el 2008 en un beneficiario ISAPRE vs
FONASA fue aprox. \$750.000 vs \$320.000.

¿Cómo se Mide la Desigualdad?

- El **Coeficiente de Gini** es una forma de medir la desigualdad ideada por el estadístico italiano Corrado Gini. Normalmente se utiliza para medir la desigualdad en los ingresos, pero se puede usar para medir cualquier forma de distribución desigual.
- El coeficiente de Gini es un número entre 0 y 1, donde 0 es la igualdad perfecta, todos tienen los mismos ingresos, y 1 es la desigualdad total, o sea, una persona tiene todos los ingresos y los demás ninguno.

Renta per cápita y Coeficiente de Gini en el Mundo



Fuente: IDH, PNUD de 2010, con datos del 2006

Al estar Chile en el cuadrante inferior derecho, presenta un per cápita bajo y una desigualdad elevada.

Lo que buscamos es estar en el cuadrante superior izquierdo, donde existe un per cápita alto y una mayor igualdad.

¿Quién Pone la Plata en Salud?

Familias: gasto de bolsillo = 40%

Trabajadores: cotizaciones = 35%

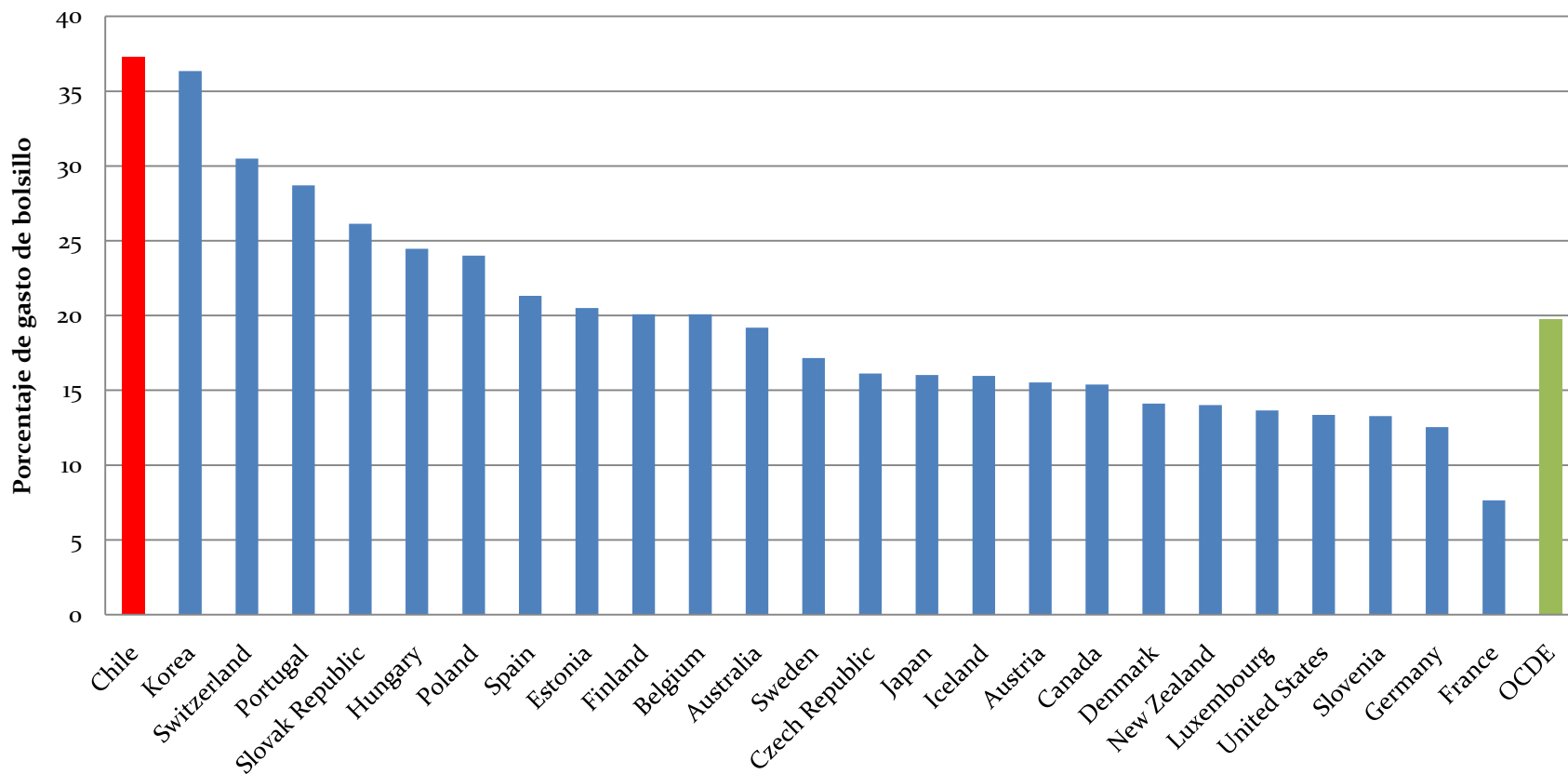
Impuestos: aporte fiscal = 25%

Hay que considerar que existen otros subsistemas de salud:

- Las mutuales, que se financian con aportes de empleadores y trabajadores
- El sistema de salud de las F.F.A.A. que se financia con el presupuesto de defensa (que incluye las ventas del cobre)

¿Cómo Estamos en Comparación con los Países OCDE en Gasto de Bolsillo?

Porcentaje de gasto de bolsillo en función de gasto total en salud,
2008



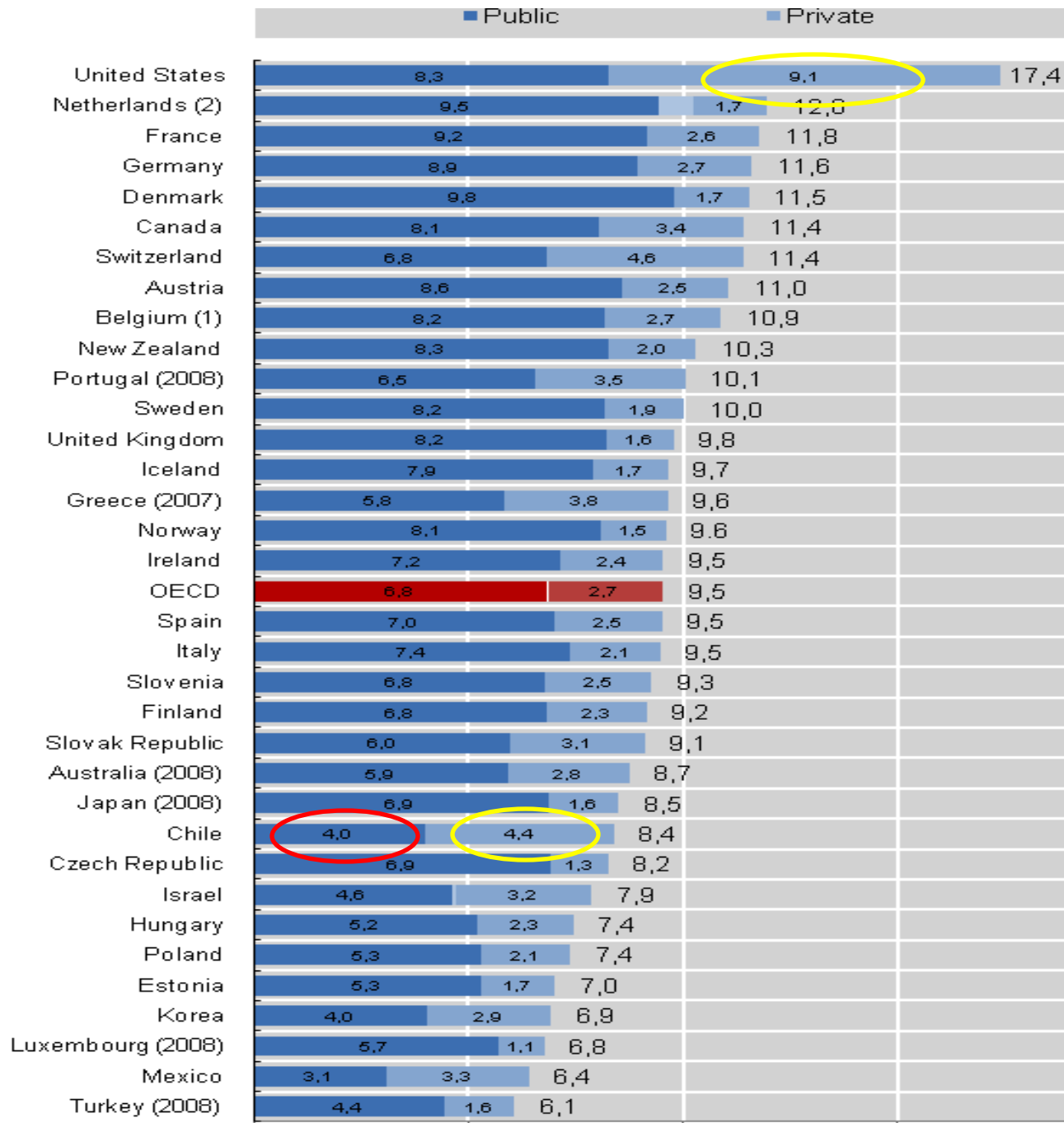
De todos los países de la OCDE, Chile es el que tiene el gasto de bolsillo más alto, después de México.

Duplicamos el promedio de la OCDE.

Las Cotizaciones en Salud

- La OCDE considera como gasto público las cotizaciones del 7% de los trabajadores, tanto las que van a ISAPRES como a FONASA
- En el caso de Chile, las cotizaciones que ingresan a los seguros privados no son solidarias con las cotizaciones del seguro público
- En Europa, de los países que tienen cotizaciones en salud, éstas confluyen en fondos solidarios o están muy regulados (Holanda y Suiza)
- Además, en Chile se ha producido un aumento explosivo de seguros de salud complementarios, que también son gasto privado, no solidario, y que no aparecen en las cuentas de salud

Gasto Público vs Gasto Privado (% PIB)



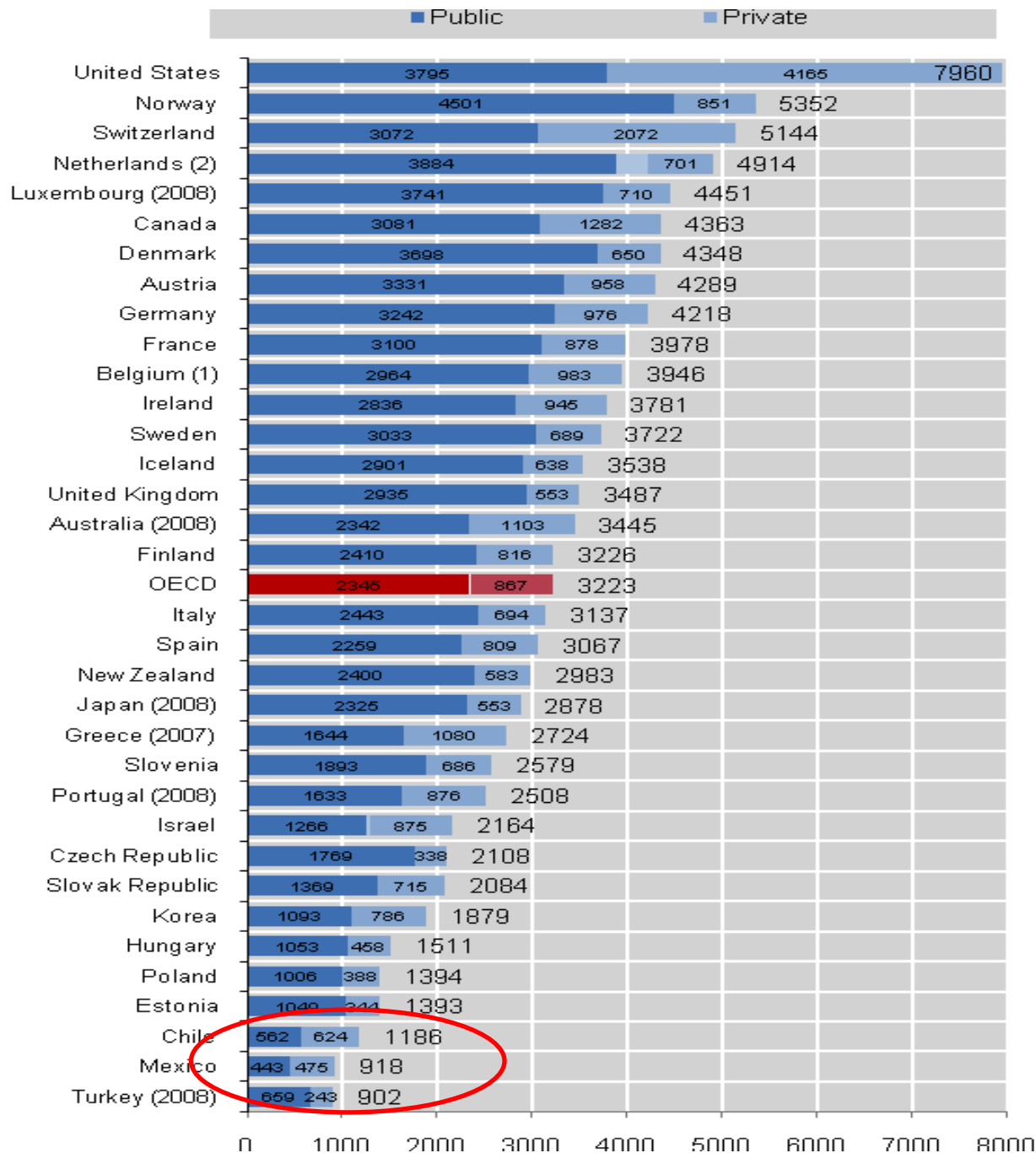
Fuente: OCDE 2009

¿Cómo se Compara Chile con la OCDE?

- De todos los países de la OCDE, sólo EE.UU., México y Chile tienen más gasto privado que público en salud
- El promedio de gasto público de la OCDE es 6,8% del PIB, mientras que Chile tiene un 4% del PIB (incluyendo el 7% de cotizaciones a ISAPRES, que podría ser interpretado como gasto privado)
- Y además, Chile queda por debajo del promedio OCDE en gasto total en salud en términos de PIB

Estas cifras muestran que Chile es de los países más privatizados del mundo en salud y que la principal fuente de financiamiento de la salud viene directamente del presupuesto familiar.

Gasto Per cápita en Salud Público vs Privado



Fuente: OCDE 2009

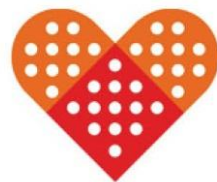
De la OCDE, los países con menor gasto per cápita en salud son Chile, Turquía y México.

De éstos, Chile es el que tiene el MAYOR
gasto privado.

Las Consecuencias

- El gasto de bolsillo impacta principalmente a las familias de menos recursos, porque estas son las familias que destinan más de su presupuesto familiar a la salud
- Las personas ricas en Chile gastan mucho más en salud que los pobres, lo que es un factor determinante de desigualdad
- El gasto privado en salud no es solidario con los más pobres, porque no hay un fondo universal
- El derecho a la salud en Chile está en función de la capacidad de pago de las personas

Si algo podemos aprender de la OCDE, es que los países con indicadores de gasto en salud más igualitarios tienen mayor aporte público.



SALUD
UN DERECHO

**Si a todos nos duele igual,
La salud debe ser igual para todos.
La salud es un derecho.**

www.salunderecho.cl